

# 関工務店タイムズ

～関工務店の今をみなさまにお届けします～

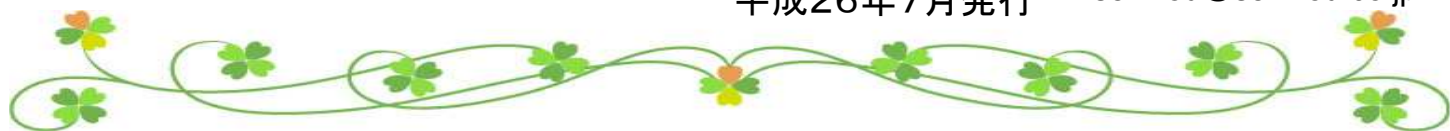
東京都清瀬市中里1-733

TEL042-495-8404

FAX042-491-1973

sekikou@sekikou.co.jp

平成26年7月発行



どこのご家庭にもある木製建具の中身はどうなっているかご存知ですか？

軽量化と変形防止の為、写真のような「ハニカムコア」という物が入っています。ボール紙でできていて、自在に伸縮します。



建具屋さんの工場に打合せに行き、思わず写真を撮りました。完成した建具がこちらです。↓

工事現場では見られないものです。



株式会社 関工務店  
代表取締役 関 和秀

## 略歴

昭和36年清瀬市に工務店の長男として生まれる。  
サラリーマンを経て平成元年に家業を継ぎ現在に至る。

趣味:魚釣り全般、ゴルフ

家族:妻・長女(25)・長男(22)・次女(16)

## 現場でみかけるあの人？

～わが社の頼もしい協力業者の方々をご紹介します～

第3回目に登場するのは、大工の斉藤さんです。

建築業の中でも重要な工事部分を担う職種です。  
この斉藤さんも職歴30年以上のベテランです。

新築・リフォーム・木造・RC造・鉄骨造…何の建築構造でも  
工事できますし、建具・家具なども作ってしまう人です。  
ちょっと恥ずかしがり屋さんなので写真の顔はよく見えませんが  
おっとり、気さくな性格の持ち主です。

本人曰く、



工事は大変で体もキツイけど、それなりに良いものが出来上がるとやっぱり仕事をしててよかったなあ～と思うよ

と言っていました。

職人さんですね～！ これからもバリバリ頑張って良いものを作って行ってほしいものですね。

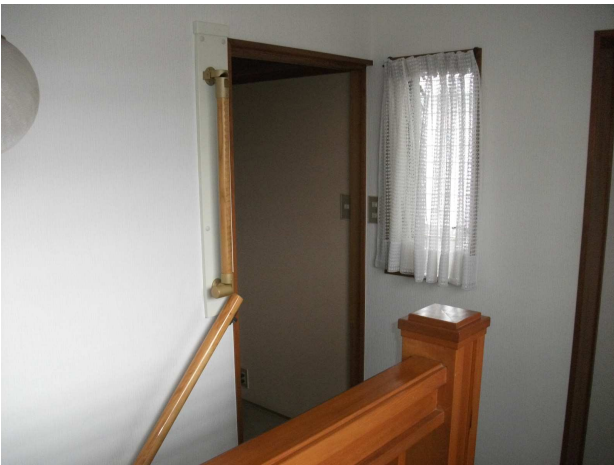
\*ちなみに…現場監督の斉藤とは別の方です。

## ■現場情報

現場監督のより工事内容や工程等現場の様子をお届けします。

夜中にトイレに起きて階段あたりで危なく落ちそうになった！  
なんて経験ありませんか？

こちらの写真は実際お客様の2階の階段下り口の所に遮断機方式の手すりを設けた例です。



寝室から2階トイレへ行く途中で階段の下り口があり、よろけた時に落下を防ぐためのものです。

最近はこのように手すりのバリエーションも増え、使い方・設置の仕方次第でいろいろな事ができるようになりました。

何かお困りのことがありましたら、当店へぜひご相談ください。

現場担当 斉藤



## 清瀬駅より当社までのご案内をします。



### 〈徒歩の場合〉

- ①清瀬駅北口のけやき通りをまっすぐ進み、一つ目の信号を左折。
- ②そのまま道なりに進み小金井街道を所沢方面へ。
- ③右手にスギ薬局、ファミリーマートのある信号を左折。
- ④右側一つ目の角が関工務店です。

### 〈バスの場合〉

- ・清瀬駅北口より 清64-2 「台田団地 中里経由」 清66 「所沢駅東口 安松経由」のどちらかに乗車。
- ・「第四都営住宅」で下車
- ・近隣拡大図のバス停の所に着くのでファミリーマートの信号まで戻り右折。

### 近隣拡大図



お車の方は当社の前が駐車場になっておりますのでお停めください。

\* ご来店の場合はご連絡ください



お問い合わせは

**株式会社 関工務店** TEL 042-495-8404